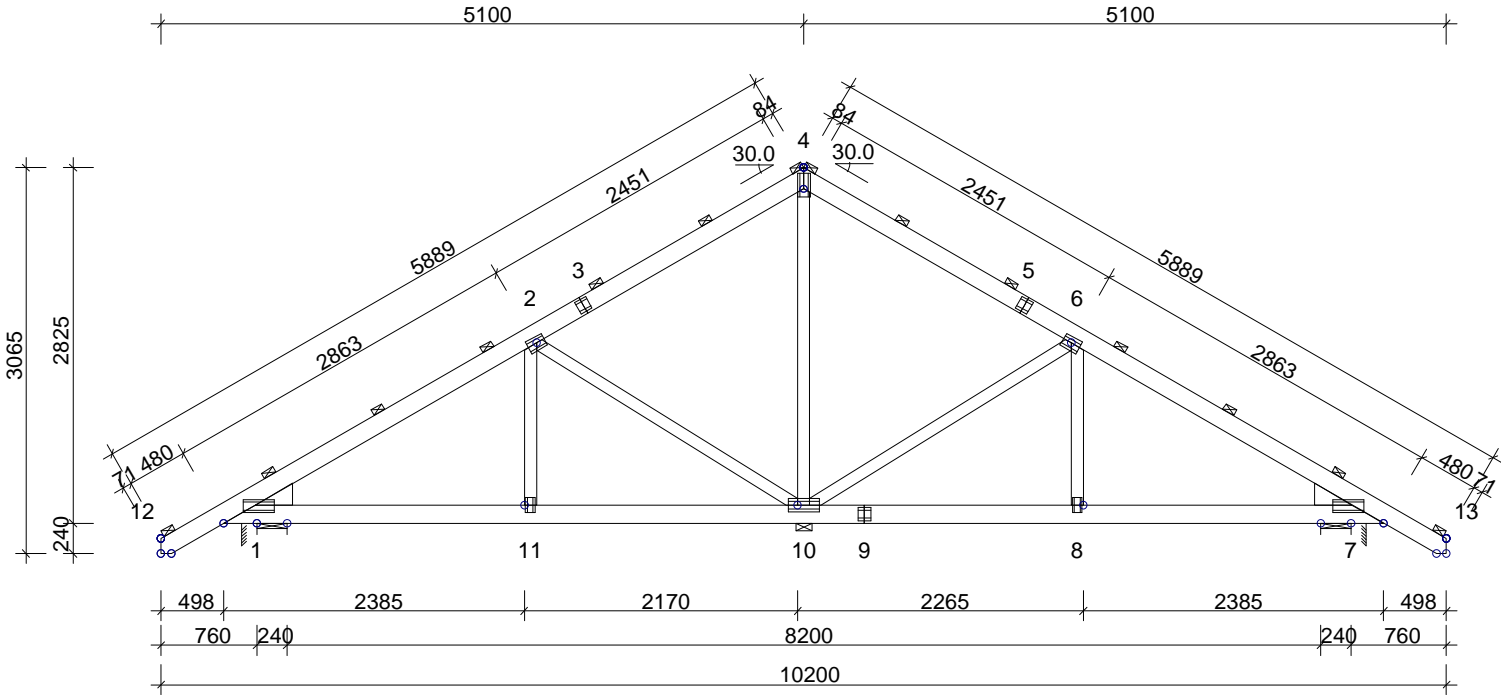


G1 - 4 nr 1-warstwa(y)
POKAZANE KRZYŻULCE PODPARTE
PATRZ ARKUSZ INFORMACYJNY ...

Masa: 75 kg/warstwę

INFORMACJE OGÓLNE:
WIAZAR ZAPROJEKTOWANY ZA POMOCĄ PROGRAMU
KOMPUTEROWEGO "TRUSSCON", LIC.NR: 4013
SIŁY ZOSTAŁY OBLICZONE ZGODNIE Z
1 PRAWEM TEORII ODKSZTAŁCEŃ.
NORMA TARCICY: PN-EN 1995-1-1:2010 + NA
OBCIĄŻENIA: PN-EN 1991 + NA
OBCIĄŻENIA ŚNIEGIEM: PN-EN 1991-1-3:2005 + NA
OBCIĄŻENIA WIATREM : PN-EN 1991-1-4:2008 + NA




USTAWIENIA OGÓLNE:						
GRUBOŚĆ TARCICY: (mm)		45				
ROZSTAWY WIAZARÓW: (mm)		1000				
OBCIĄŻENIA (N/m2):						
ŚNIEG (WARTOŚĆ BAZOWA):		900				
WIATR (WARTOŚĆ BAZOWA):		622				
ZMIENNE:	NR	WOLNY				
	1	1000				
OBC. STAŁE: PATRZ TABLICA TARCICY						
INNE OBCIĄŻENIA JAK NA WYDRUKU OBLICZEŃ						
REAKCJE PODPOROWE (N kNm):						
WEZŁ NR	KIER.	KO St MAX	KO Śr MAX	KO Kr MAX	KO Kr MIN	PODP. MM
1	Poz	0	0	2113	0	
1	Pion	4039	13401	14170	-376	58
7	Pion	4039	13401	14170	-376	58

TARCICA:						ŁĄCZNIKI - OPRÓCZ NA DŁUGOŚĆ:					ŁĄCZNIKI - NA DŁUGOŚĆ:				
WEZŁ Od - Do	WYS. [mm]	KLASA	STEŻ. mm	OBC. N/m2	CSI %	WEZŁ NR	PŁYTKA TYP	SZER. [mm]	DŁUG. [mm]	CSI %	WEZŁ NR	PŁYTKA TYP	SZER. [mm]	DŁUG. [mm]	CSI %
4-12	145	C24	1000	250	77	1	GNA20	105	246	97	3	GNA20	105	102	50
4-13	145	C24	1000	250	77	2	GNA20	105	143	42	5	GNA20	105	102	50
7-1	145	C24	< 5810	250	100	4	GNA20	105	184	66	9	GNA20	105	102	85
4-10	95	C24	Nie		19	6	GNA20	105	143	42					
2-10	95	C24	Nie		79	7	GNA20	105	246	97					
6-10	95	C24	Nie		80	8	GNA20	76	122	67					
2-11	95	C24	Nie		6	10	GNA20	105	246	97					
6-8	95	C24	Nie		6	11	GNA20	76	122	67					
Klin 1	170	C24													
Klin 7	170	C24													

TOLERANCJA POŁOŻENIA ŁĄCZNIKA: 5 mm

MAX UGIĘCIE (mm):			
WEZŁ NR	PION.	POZ.	KO NR
3-4	10.1	3.4	21 (Wfin)
4-5	10.1	-1.1	21 (Wfin)
7	1.0	3.1	21 (Wfin)

INFORMACJE O UGIĘCIU W INNYCH WEZŁACH - PATRZ OBLICZENIA

	NAZWA OBIEKTU	Budynek świetlicy wiejskiej		
	ADRES OBIEKTU			
TYTUŁ RYSUNKU	Wiązar G1			
PROJEKTOWAŁ			SKALA: 1:60(A4)	
OPRACOWAŁ			DATA: 2018-10-24	
SPRAWDZIŁ			NR RYS.: 1	